

Fiches espèces

LIGNEUX

Betulaceae

Aulne glutineux	3
Bouleau verruqueux	5
Charme commun	7
Noisetier commun	9

Fagaceae

Chêne pédonculé	11
-----------------------	----

Oleaceae

Frêne commun	13
--------------------	----

Salicaceae

Saule marsault	15
----------------------	----

HERBACÉES

Asteraceae

Armoise commune	17
Ambroisie à feuilles d'Armoise	19

Plantaginaceae

Plantain lancéolé	21
-------------------------	----

Urticaceae

Pariétaire de Judée	23
---------------------------	----

GRAMINÉES

Poaceae

Dactyle aggloméré	25
Fléole des prés	27
Flouve odorante	29
Fromental	31
Houlque laineuse	33
Ivraie vivace	35
Vulpin des prés	37

Calendrier pollinique

LIGNEUX

	JAN	FÉV	MAR	AVR	MAI	JUIN	JUIL	AOÛT	SEPT	OCT	NOV	DÉC
Noisetier commun												
Aulne glutineux												
Saule marsault												
Bouleau verruqueux												
Charme commun												
Chêne pédonculé												
Frêne commun												

HERBACÉES

	JAN	FÉV	MAR	AVR	MAI	JUIN	JUIL	AOÛT	SEPT	OCT	NOV	DÉC
Plantain lancéolé												
Armoise commune												
Pariétaire de Judée												
Ambroisie à feuilles d'Armoise												

GRAMINÉES

	JAN	FÉV	MAR	AVR	MAI	JUIN	JUIL	AOÛT	SEPT	OCT	NOV	DÉC
Flouve odorante												
Vulpin des prés												
Dactyle aggloméré												
Fléole des prés												
Fromental												
Houlque laineuse												
Ivraie vivace												

— Période de floraison théorique

Alnus glutinosa (L.) Gaertn.

Aulne glutineux

FAMILLE
Betulaceae

POTENTIEL ALLERGISANT



✂ CARACTÈRES BIOLOGIQUES

- › **Arbre 1** de 20 à 25 mètres.
- › Longévité : 60 à 100 ans.
- › Espèce **monoïque**.
- › **Pionnière**.
- › Les racines possèdent des nodosités fixatrices d'azote.

📍 RÉPARTITION

- › Europe.
- › Asie tempérée.
- › Afrique septentrionale.

🌿 ÉCOLOGIE

Marécages, bords des eaux.

🔍 CARACTÈRES DIAGNOSTIQUES

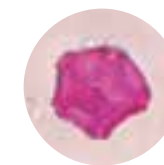
- › **Tronc** droit.
- › **Écorce 2** brunâtre crevassée.
- › **Jeunes rameaux** anguleux, brun verdâtre, ponctués de lenticelles, pourpres à l'automne.
- › **Bourgeons 3** pédonculés, gros, violacés.
- › **Feuilles 4** glutineuses, pétiolées, suborbiculaires ou obovales en coin, tronquées ou échancrées, irrégulièrement sinuées-dentées, vertes et glabres sur les faces, sauf les aisselles des nervures poilues, à 6-9 paires de nervures secondaires.
- › **Flours femelles 5** en courts chatons dressés, pourpres.
- › **Flours mâles 6** en longs chatons pendants.
- › **Cônes 7** ligneux, noirs, ovoïdes, de 10 à 30 mm, pédonculés.
- › **Samares** très petites, à aile circulaire.

📅 PÉRIODE DE FLORAISON

JAN FÉV MAR AVR MAI JUIN JUIL AOÛT SEPT OCT NOV DÉC



Stades à observer
à partir de **début février**

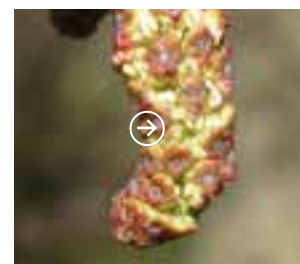


GRAIN DE POLLEN
17 à 25 µm

1

FLORAISON

- › OUVERTURE DES ÉCAILLES DES CHATONS
- › ÉTAMINES VERTES VISIBLES



2

POLLINISATION

- › LIBÉRATION DE POLLEN
- › ÉTAMINES JAUNES



3

FIN D'ÉMISSION DE POLLEN

- › ÉTAMINES MARRON QUI COMMENCENT À FANER



📖 SOURCES BIBLIOGRAPHIQUES

Tela-Botanica : www.tela-botanica.org, fiches eFlore issues du Projet de numérisation de la flore de L'Abbé Coste par le réseau Tela botanica - 2011. Livre original : H. Coste, *Flore descriptive et illustrée de la France de la Corse et des contrées limitrophes*, Librairie des Sciences et des Arts, 1937 • J.-C. Rameau et al. *La flore forestière française*. Institut pour le développement forestier. 1989. 1785 p. ISBN 2-904740-16-3 • Schéma plante : www.biolib.de ; Livre original : O.W. Thome. *Flora von Deutschland, Österreich und der Schweiz*. 1885, Gera, Germany • Potentiel allergisant : RNSA : www.pollens.fr • Photographies : M. Gregori.

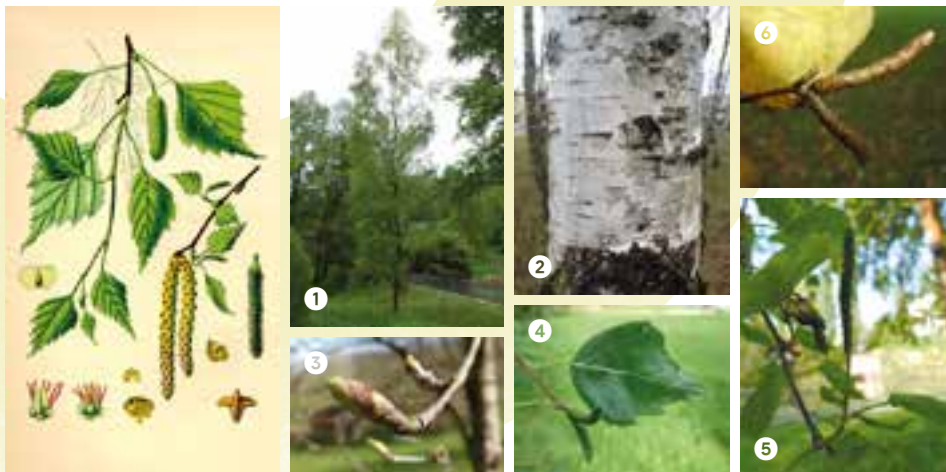
Betula pendula Roth

Bouleau verruqueux

FAMILLE

Betulaceae

POTENTIEL ALLERGISANT



✂ CARACTÈRES BIOLOGIQUES

- › **Arbre ①** de 20 à 25 mètres.
- › Longévité : 100 ans.
- › Espèce **monoïque**.
- › **Pionnière, héliophile**.

📍 RÉPARTITION

- › Europe, surtout centrale.
- › Asie tempérée.

🌿 ÉCOLOGIE

Forêts sablonneuses, sèches.

🔍 CARACTÈRES DIAGNOSTIQUES

- › **Tronc** droit.
- › **Écorce ②** d'abord blanche et papyracée, puis devenant noirâtre et irrégulièrement crevassée à la base du tronc.
- › **Jeunes rameaux** grêles, flexibles, pendants, glabres, couverts de verrues grisâtres et rudes.
- › **Bourgeons ③** coniques, trapus, bruns.
- › **Feuilles ④** alternes, triangulaires, irrégulièrement dentées, glabres.
- › **Chatons femelles ⑤** subterminaux et dressés, longs de 3 cm, pédonculés, à la fin pendants, à écailles trilobées, les lobes latéraux plus grands, arrondis et recourbés en dehors.
- › **Fleurs mâles ⑥** terminaux sessiles, en longs chatons pendants.
- › **Fruit** elliptique, à aile deux fois plus grande que la graine, égalant ou dépassant les styles.

📅 PÉRIODE DE FLORAISON

JAN FÉV MAR AVR MAI JUIN JUIL AOÛT SEPT OCT NOV DÉC



Stades à observer à partir de **début avril**



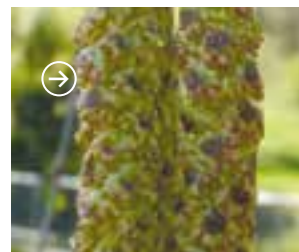
GRAIN DE POLLEN

27 µm

①

FLORAISON

- › OUVERTURE DES ÉCAILLES DES CHATONS
- › ÉTAMINES VERTES VISIBLES



②

POLLINISATION

- › LIBÉRATION DE POLLEN
- › ÉTAMINES JAUNES



③

FIN D'ÉMISSION DE POLLEN

- › ÉTAMINES MARRON QUI COMMENCENT À FANER



📖 SOURCES BIBLIOGRAPHIQUES

Tela-Botanica : www.tela-botanica.org, fiches eFlore issues du Projet de numérisation de la flore de L'Abbé Coste par le réseau Tela botanica – 2011 ; Livre original : H. Coste, *Flore descriptive et illustrée de la France de la Corse et des contrées limitrophes*, Librairie des Sciences et des Arts, 1937 • J.-C. Rameau et al. *La flore forestière française*. Institut pour le développement forestier. 1989. 1785 p. ISBN 2-904740-16-3 • Schéma plante : www.biolib.de ; Livre original : O.W. Thome. *Flora von Deutschland, Österreich und der Schweiz*. 1885, Gera, Germany • Potentiel allergisant : RNSA : www.pollens.fr • Photographies : M. Gregori.

7 *Carpinus betulus* L.

Charme commun

FAMILLE
Betulaceae

POTENTIEL ALLERGISANT



🌿 CARACTÈRES BIOLOGIQUES

- › **Arbre ①** de 10 à 25 mètres.
- › Longévité : 100 à 150 ans.
- › Espèce **monoïque**.
- › **Postpionnière**.
- › De **demi-ombre** ou **d'ombre**.

📍 RÉPARTITION

- › Europe.
- › Asie occidentale.

🌱 ÉCOLOGIE

Forêts, bois, haies.

🔍 CARACTÈRES DIAGNOSTIQUES

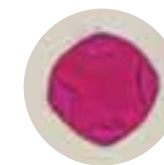
- › **Tronc** cannelé.
- › **Écorce** lisse, mince, grisâtre.
- › **Jeunes rameaux** sinueux, souples, un peu pubescents.
- › **Bourgeons ②** ovoïdes, pointus, allongés.
- › **Feuilles ③** courtement pétiolées, ovales ou oblongues-acuminées, doublement dentées, vert foncé, brillantes, d'aspect gaufré dessus, plus claires et poilues sur les nervures dessous.
- › Fleurs naissant avec les feuilles. **Fleurs mâles** en chatons cylindriques, de 5 cm, pendants, sessiles, solitaires. Écailles ovales-aiguës, imbriquées, recouvrant 6-20 étamines barbues.
- › **Fleurs femelles** en chatons ou grappes lâches pédonculées. 2 styles filiformes. Ovaire à 2 loges uniovulées. Involucre fructifère grand, foliacé, unilatéral, à 3 lobes inégaux, le moyen plus long, embrassant à demi le fruit.
- › **Fruit** ovoïde-comprimé, muni de côtes, à péricarpe sous-ligneux.

📅 PÉRIODE DE FLORAISON

JAN FÉV MAR AVR MAI JUIN JUIL AOÛT SEPT OCT NOV DÉC



Stades à observer à partir de **début avril**

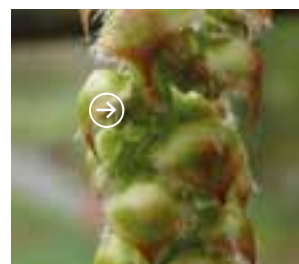


GRAIN DE POLLEN
33 à 36 µm

①

FLORAISON

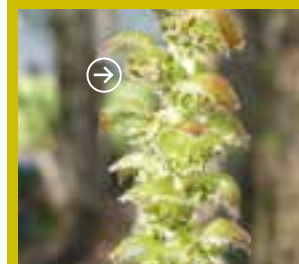
- › OUVERTURE DES ÉCAILLES DES CHATONS
- › ÉTAMINES VERTES VISIBLES



②

POLLINISATION

- › LIBÉRATION DE POLLEN
- › ÉTAMINES JAUNES



③

FIN D'ÉMISSION DE POLLEN

- › ÉTAMINES MARRON QUI COMMENCENT À FANER



📖 SOURCES BIBLIOGRAPHIQUES

Tela-Botanica : www.tela-botanica.org, fiches eFlore issues du Projet de numérisation de la flore de L'Abbé Coste par le réseau Tela botanica - 2011. Livre original : H. Coste, *Flore descriptive et illustrée de la France de la Corse et des contrées limitrophes*, Librairie des Sciences et des Arts, 1937 • J.-C. Rameau et al. *La flore forestière française*. Institut pour le développement forestier. 1989. 1785 p. ISBN 2-904740-16-3 • Schéma plante : www.biolib.de ; Livre original : O.W. Thome. *Flora von Deutschland, Österreich und der Schweiz*. 1885, Gera, Germany • Potentiel allergisant : RNSA : www.pollens.fr • Photographies : M. Gregori, G. Seznec (CJBN)

9 *Corylus avellana* L.

Noisetier commun

FAMILLE
Betulaceae

POTENTIEL ALLERGISANT



✂ CARACTÈRES BIOLOGIQUES

- › Arbrisseau ① de 2 à 5 mètres.
- › Longévité : faible.
- › Floraison **avant la feuillaison**.
- › Espèce **monoïque**.
- › De **demi-ombre** ou d'**ombre**.

📍 RÉPARTITION

- › Europe.
- › Asie occidentale.
- › Afrique septentrionale.

🌿 ÉCOLOGIE

Bois, ravins, haies.

🔍 CARACTÈRES DIAGNOSTIQUES

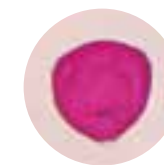
- › **Tiges** droites.
- › **Écorce** d'abord mince, lisse, brunâtre puis grisâtre,
- › **Jeunes rameaux** flexibles, pubescents, hérissés de poils glanduleux rougeâtres.
- › **Bourgeons** ② petits, globuleux.
- › **Feuilles** ③ alternes, grandes (5 à 12 cm de diamètre), suborbiculaires, cordées, dentées, finement velues.
- › **Fleurs mâles** ④ en chatons jaunâtres, cylindriques, pendants, longs de 2 à 8 cm, fasciculés par 2-5. Écailles obovales, trilobées, recouvrant 6-8 étamines barbues.
- › **Chatons femelles** ⑤ formant des petits bourgeons écailléux, aux longs styles rouges.
- › **Fruits** ⑥ (noisettes) enveloppés dans des bractées foliacées incisées au sommet. Péricarpe ligneux.

PÉRIODE DE FLORAISON

JAN	FÉV	MAR	AVR	MAI	JUIN	JUIL	AOÛT	SEPT	OCT	NOV	DÉC



Stades à observer à partir de **mi-décembre**



GRAIN DE POLLEN
26 à 31 µm

①

FLORAISON

- › OUVERTURE DES ÉCAILLES DES CHATONS
- › ÉTAMINES VERTES VISIBLES



②

POLLINISATION

- › LIBÉRATION DE POLLEN
- › ÉTAMINES JAUNES



③

FIN D'ÉMISSION DE POLLEN

- › ÉTAMINES MARRON QUI COMMENCENT À FANER



📖 SOURCES BIBLIOGRAPHIQUES

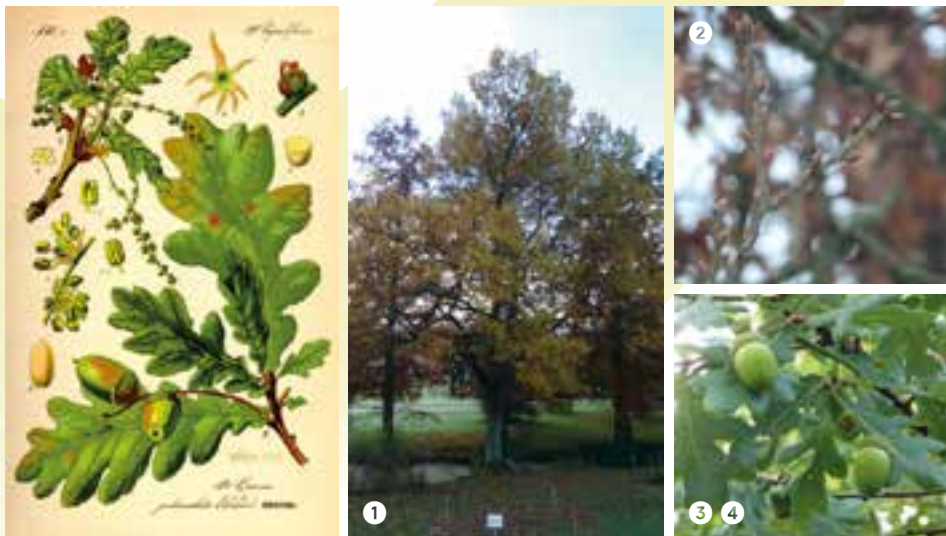
Tela-Botanica : www.tela-botanica.org, fiches eFlore issues du Projet de numérisation de la flore de L'Abbé Coste par le réseau Tela botanica - 2011. Livre original : H. Coste, *Flore descriptive et illustrée de la France de la Corse et des contrées limitrophes*, Librairie des Sciences et des Arts, 1937 • J.-C. Rameau et al. *La flore forestière française*. Institut pour le développement forestier. 1989. 1785 p. ISBN 2-904740-16-3 • Schéma plante : www.biolib.de ; Livre original : O.W. Thome. *Flora von Deutschland, Österreich und der Schweiz*. 1885, Gera, Germany • Potentiel allergisant : RNSA : www.pollens.fr • Photographies : M. Gregori.

Quercus robur L.

Chêne pédonculé

FAMILLE
Fagaceae

POTENTIEL ALLERGISANT



✂ CARACTÈRES BIOLOGIQUES

- › **Arbre 1** très élevé, de 25 à 35 mètres.
- › Longévité : 500 à 1000 ans.
- › Espèce **monoïque**.
- › **Postpionnière, héliophile**.

📍 RÉPARTITION

- › Europe.
- › Asie Mineure.
- › Caucase.
- › Maroc.

🌿 ÉCOLOGIE

Forêts, bois, haies.

🔍 CARACTÈRES DIAGNOSTIQUES

- › **Écorce** d'abord lisse et grisâtre, puis épaisse, profondément crevassée en long.
- › **Jeunes rameaux** flexibles, glabres.
- › **Bourgeons 2** ovoïdes.
- › **Feuilles 3** alternes à très court pétiole, ondulées, à lobes arrondis, pourvues d'oreillettes à la base, vert clair.
- › **Fleurs femelles** presque invisibles, terminales, en petits bourgeons.
- › **Fleurs mâles** en longs chatons pendants à la base des jeunes pousses.
- › **Fruits 4** : glands **par 1 à 5**, pendants sur un pédoncule beaucoup plus long que le pétiole.

📅 PÉRIODE DE FLORAISON

JAN FÉV MAR AVR MAI JUIN JUIL AOÛT SEPT OCT NOV DÉC



Stades à observer à partir de **mi-avril**



GRAIN DE POLLEN
30 à 40 µm

1

FLORAISON

- › **ÉTAMINES VERTES**
VISIBLES



2

POLLINISATION

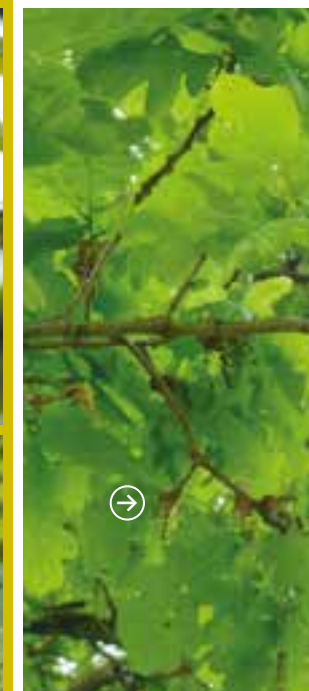
- › **LIBÉRATION DE POLLEN**
› ÉTAMINES JAUNES



3

FIN D'ÉMISSION DE POLLEN

- › **ÉTAMINES MARRON** QUI
COMMENCENT À FANER



📖 SOURCES BIBLIOGRAPHIQUES

Tela-Botanica : www.tela-botanica.org, fiches eFlore issues du Projet de numérisation de la flore de L'Abbé Coste par le réseau Tela botanica – 2011. Livre original : H. Coste, *Flore descriptive et illustrée de la France de la Corse et des contrées limitrophes*, Librairie des Sciences et des Arts, 1937 • J.-C. Rameau et al. *La flore forestière française*. Institut pour le développement forestier. 1989. 1785 p. ISBN 2-904740-16-3 • Schéma plante : www.biolib.de ; Livre original : O.W. Thome. *Flora von Deutschland, Österreich und der Schweiz*. 1885, Gera, Germany • Potentiel allergisant : RNSA : www.pollens.fr • Photographies : M. Gregori.

Fraxinus excelsior L.

Frêne commun

FAMILLE
Oleaceae

POTENTIEL ALLERGISANT



✚ CARACTÈRES BIOLOGIQUES

- › **Arbre 1** élevé, de 20 à 30 mètres.
- › Longévité : 150 à 200 ans.
- › Espèce **polygame**.
- › Floraison **avant la feuillaison**.
- › **Postpionnière**.
- › **Héliophile** ou de **demi-ombre**.

📍 RÉPARTITION

- › Europe.
- › Asie occidentale.
- › Afrique septentrionale.

🌿 ÉCOLOGIE

Bois, haies, bords des fleuves et rivières.

🔍 CARACTÈRES DIAGNOSTIQUES

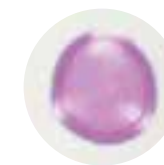
- › **Tronc** droit élancé, parfois fourchu.
- › **Écorce** d'abord lisse, verdâtre devenant grisâtre, assez profondément fissurée.
- › **Jeunes rameaux 2** opposés, gros, plus ou moins aplatis.
- › **Bourgeons 3** noirs veloutés, gros.
- › **Feuilles 4** opposées, composées, pennées, à 7-15 folioles ovales-lancéolées, dentées en scie, glabres et vertes en dessus, plus pâles et pubescentes en dessous.
- › **Fleurs** en bouquets denses à l'extrémité des rameaux : mâles globuleux noirâtres, femelles plus allongées, violacées. Fleurs uni-ou bisexuées. Absence de calice et de corolle.
- › **Fruits 5** : samares pendantes, oblongues, renflées inférieurement, ailées au sommet.

PÉRIODE DE FLORAISON

JAN FÉV MAR AVR MAI JUIN JUIL AOÛT SEPT OCT NOV DÉC



Stades à observer à partir de **fin mars**



GRAIN DE POLLEN
21 à 26 µm

1

FLORAISON

- › APPARITION DES ÉTAMINES ROUGE VIOLACÉ



2

POLLINISATION

- › ÉPANOUISSEMENT TOTAL DES ÉTAMINES
- › LIBÉRATION DE POLLEN



3

FIN D'ÉMISSION DE POLLEN

- › ÉTAMINES MARRON QUI COMMENCENT À FANER



📖 SOURCES BIBLIOGRAPHIQUES

Tela-Botanica : www.tela-botanica.org, fiches eFlore issues du Projet de numérisation de la flore de L'Abbé Coste par le réseau Tela botanica – 2011. Livre original : H. Coste, *Flore descriptive et illustrée de la France de la Corse et des contrées limitrophes*, Librairie des Sciences et des Arts, 1937 • J.-C. Rameau et al. *La flore forestière française*. Institut pour le développement forestier. 1989. 1785 p. ISBN 2-904740-16-3 • Schéma plante : www.biolib.de ; Livre original : O.W. Thome. *Flora von Deutschland, Österreich und der Schweiz*. 1885, Gera, Germany • Potentiel allergisant : RNSA : www.pollens.fr • Photographies : M. Gregori.

Salix caprea L.

Saule marsault

FAMILLE
Salicaceae

POTENTIEL ALLERGISANT



✂ CARACTÈRES BIOLOGIQUES

- › **Arbrisseau ou arbuste** de 3 à 10 mètres.
- › Longévité faible : 60 ans.
- › Espèce **dioïque**.
- › Floraison **avant la feuillaison**.
- › **Pionnière, héliophile**.

📍 RÉPARTITION

- › Europe.
- › Asie centrale et boréale.

🌿 ÉCOLOGIE

Bords des eaux et bois humides.

🔍 CARACTÈRES DIAGNOSTIQUES

- › **Tronc** court, à écorce gris verdâtre, lisse, devenant gris noirâtre.
- › **Jeunes rameaux** pubescents, puis glabres, verdâtres ou rougeâtres.
- › **Bourgeons** ① gros, olivâtres, légèrement pubescents.
- › **Feuilles** ② alternes (4 à 10 cm), pétiolées, ovales, à pointe recourbée, un peu ondulées, vertes et luisantes en dessus, mollement blanches-tomenteuses en dessous.
- › **Chatons** ③ unisexués, dressés, sessiles : mâles à étamines velues et anthères jaunes, femelles verdâtres.
- › **Capsule** tomenteuse.

PÉRIODE DE FLORAISON

JAN FÉV MAR AVR MAI JUIN JUIL AOÛT SEPT OCT NOV DÉC



Stades à observer à partir de **mars**



GRAIN DE POLLEN
17 à 20 µm

①

FLORAISON

- › ÉTAMINES JAUNES VISIBLES



②

POLLINISATION

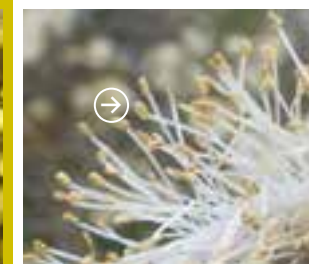
- › LIBÉRATION DE POLLEN
- › ÉTAMINES JAUNES



③

FIN D'ÉMISSION DE POLLEN

- › ÉTAMINES MARRON QUI COMMENCENT À FANER



📖 SOURCES BIBLIOGRAPHIQUES

Tela-Botanica : www.tela-botanica.org, fiches eFlore issues du Projet de numérisation de la flore de L'Abbé Coste par le réseau Tela botanica – 2011. Livre original : H. Coste, *Flore descriptive et illustrée de la France de la Corse et des contrées limitrophes*, Librairie des Sciences et des Arts, 1937 • J.-C. Rameau et al. *La flore forestière française*. Institut pour le développement forestier. 1989. 1785 p. ISBN 2-904740-16-3 • Schéma plante : www.biolib.de ; Livre original : O.W. Thome. *Flora von Deutschland, Österreich und der Schweiz*. 1885, Gera, Germany • Potentiel allergisant : RNSA : www.pollens.fr • Photographies : M. Gregori.

Artemisia vulgaris L.

Armoise commune

FAMILLE
Asteraceae

POTENTIEL ALLERGISANT



✚ CARACTÈRES BIOLOGIQUES

- › **Plante vivace** ① de 70 à 120 cm.
- › **Hermaphrodite**.

📍 RÉPARTITION

- › Europe.
- › Sibérie.
- › Afrique septentrionale.

🌱 ÉCOLOGIE

Terrains vagues, chemins et décombres.

🔍 CARACTÈRES DIAGNOSTIQUES

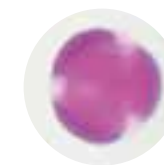
- › **Tige** ② striée, rougeâtre, un peu pubescente, rameuse.
- › **Feuilles** ③ pennati ou bipennatipartites, auriculées à la base, à segments assez largement oblongs-lancéolés, aigus, glabres (très rarement blanchâtres, cendrées) en dessus, blanches-tomenteuses en dessous.
- › **Involucre** blanc, tomenteux.
- › **Réceptacle** glabre.
- › **Capitules** ovoïdes-oblongs, subsessiles en glomérules sur les rameaux étalés-dressés et formant une grande panicule feuillée.
- › **Fleurs** jaunâtres ou rougeâtres.

PÉRIODE DE FLORAISON

JAN FÉV MAR AVR MAI JUIN **JUIL** AOÛT SEPT OCT NOV DÉC



Stades à observer à partir de **juillet**

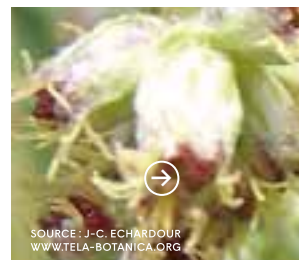


GRAIN DE POLLEN
22 µm

①

FLORAISON

- › ÉTAMINES ROUGEÂTRES VISIBLES

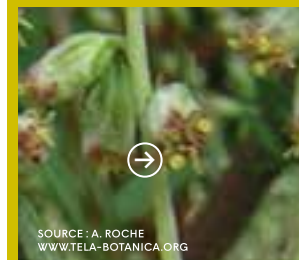


SOURCE : J.-C. ECHARDOUR
WWW.TELA-BOTANICA.ORG

②

POLLINISATION

- › LIBÉRATION DE POLLEN
- › ÉTAMINES JAUNES



SOURCE : A. ROCHE
WWW.TELA-BOTANICA.ORG

③

FIN D'ÉMISSION DE POLLEN

- › ÉTAMINES MARRON QUI COMMENCENT À FANER



📖 SOURCES BIBLIOGRAPHIQUES

Tela-Botanica : www.tela-botanica.org, fiches eFlore issues du Projet de numérisation de la flore de L'Abbé Coste par le réseau Tela botanica – 2011. Livre original : H. Coste, *Flore descriptive et illustrée de la France de la Corse et des contrées limitrophes*, Librairie des Sciences et des Arts, 1937 • Schéma plante : www.biolib.de ; Livre original : J. Kops. *Flora Batava. Afbeelding en beschrijving der Nederlandsche Gewassen*. (1898) • Potentiel allergisant : RNSA : www.pollens.fr • Photographies : M. Gregori, www.tela-botanica.org

Ambrosia artemisiifolia L.

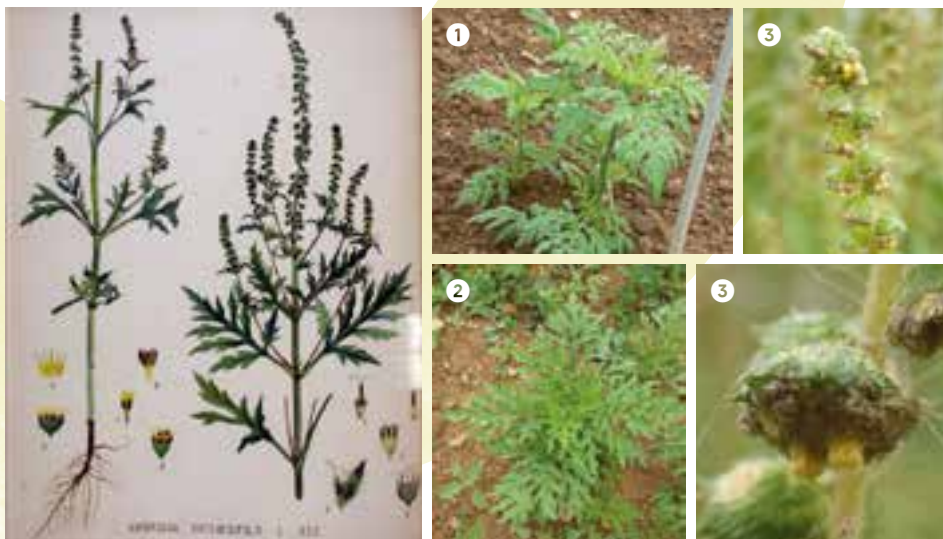
Ambroisie à feuilles d'Armoise

FAMILLE

Asteraceae

POTENTIEL ALLERGISANT

0 1 2 3



✂ CARACTÈRES BIOLOGIQUES

- › **Plante annuelle 1** de 30 à 60 cm.
- › **Monoïque.**

📍 RÉPARTITION

- › Espèce originaire d'Amérique du Nord, observée en Allemagne en 1863, en France en 1875. Largement naturalisée et nuisible aux cultures, notamment en Europe centrale et méridionale.

🌿 ÉCOLOGIE

Terrains vagues, champs, rives.

🔍 CARACTÈRES DIAGNOSTIQUES

- › **Tige** striée-sillonnée, souvent rougeâtre, rameuse dans le haut, hérissée de poils étalés.
- › **Feuilles 2** vertes, pubescentes ou presque glabres, ovales-lancéolées dans leur pourtour, pennatifidées, à segments lancéolés, pennatifides ou incisés-dentés.
- › **Fleurs 3** verdâtres, en épis terminaux étroits, allongés, disposés en panicule.
- › **Fruits** : 4 à 5 mm de long, plus longs que larges, presque lisses, munis sous le sommet d'un verticille de 5-6 épines courtes, dressées, aiguës, terminées par un bec presque entier.

PÉRIODE DE FLORAISON

JAN FÉV MAR AVR MAI JUIN JUIL AOÛT SEPT OCT NOV DÉC



Stades à observer à partir de **fin juillet**



GRAIN DE POLLEN

19 µm

1

FLORAISON

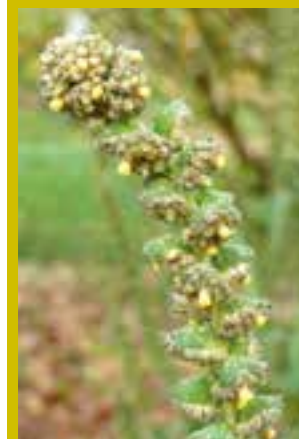
- › FLEURS QUI COMMENCENT À S'OUVRIR



2

POLLINISATION

- › LIBÉRATION DE POLLEN
- › ÉTAMINES JAUNES



3

FIN D'ÉMISSION DE POLLEN

- › ÉTAMINES MARRON QUI COMMENCENT À FANER



📖 SOURCES BIBLIOGRAPHIQUES

Tela-Botanica : www.tela-botanica.org, fiches eFlore issues du Projet de numérisation de la flore de L'Abbé Coste par le réseau Tela botanica – 2011. Livre original : H. Coste, *Flore descriptive et illustrée de la France de la Corse et des contrées limitrophes*, Librairie des Sciences et des Arts, 1937 • Schéma plante : www.biolib.de ; Livre original : J. Kops. *Flora Batava. Afbeelding en beschrijving der Nederlandsche Gewassen.* (1898) • Potentiel allergisant : RNSA : www.pollens.fr • Photographies : M. Gregori.

Plantago lanceolata L.

Plantain lancéolé

FAMILLE

Plantaginaceae

POTENTIEL ALLERGISANT

0 1 2 3



✂ CARACTÈRES BIOLOGIQUES

- › **Plante vivace** ① de 10 à 60 cm.
- › **Polymorphe**.
- › **Hermaphrodite**.

📍 RÉPARTITION

- › Europe.
- › Asie occidentale.
- › Afrique septentrionale.
- › Introduit dans les autres zones.

🌿 ÉCOLOGIE

Prairies, pelouses, chemins, décombres, bruyères.

🔍 CARACTÈRES DIAGNOSTIQUES

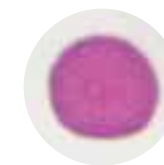
- › **Plante** verte, noircissant, à souche verticale courte.
- › **Hampes** ② anguleuses, sillonnées, pubescentes ou glabrescentes, dépassant beaucoup les feuilles.
- › **Feuilles** presque glabres, parfois un peu laineuses, lancéolées-acuminées, atténuées en long pétiole, à 3-7 nervures fortes.
- › **Épi** ③ ovoïde ou oblong, glabre.
- › **Bractées** ovales-acuminées, noirâtres sur le dos.
- › **Sépales** latéraux à carène un peu poilue.
- › **Corolle** blanchâtre, glabre, à lobes ovales.
- › **Anthères** ④ blanches.
- › **Capsule** à 2 graines oblongues, canaliculées à la face interne, lisses.

PÉRIODE DE FLORAISON

JAN FÉV MAR AVR MAI JUIN JUIL AOÛT SEPT OCT NOV DÉC



Stades à observer à partir d'avril



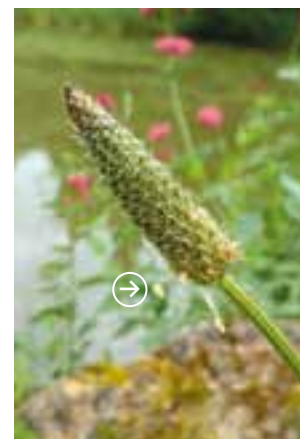
GRAIN DE POLLEN

28 µm

①

FLORAISON

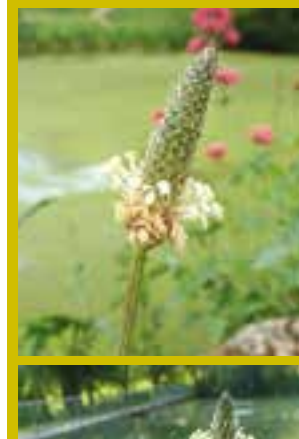
- › PREMIÈRES ÉTAMINES VISIBLES



②

POLLINISATION

- › LIBÉRATION DE POLLEN
- › ÉTAMINES JAUNES



③

FIN D'ÉMISSION DE POLLEN

- › ÉTAMINES MARRON QUI COMMENCENT À FANER



📖 SOURCES BIBLIOGRAPHIQUES

Tela-Botanica : www.tela-botanica.org, fiches eFlore issues du Projet de numérisation de la flore de L'Abbé Coste par le réseau Tela botanica – 2011. Livre original : H. Coste, *Flore descriptive et illustrée de la France de la Corse et des contrées limitrophes*, Librairie des Sciences et des Arts, 1937 • Schéma plante : www.biolib.de ; Livre original : J.G. Sturm, *Deutschlands Flora in Abbildungen*. 1796 • Potentiel allergisant : RNSA : www.pollens.fr Photographies : M. Gregori.

Parietaria judaica L.

Pariétaire de Judée

FAMILLE
Urticaceae

POTENTIEL ALLERGISANT



✂ CARACTÈRES BIOLOGIQUES

- › **Plante vivace** très rameuse, à pubescence molle, feuilles alternes (10 à 30 cm).
- › **Monoïque**.

♀ RÉPARTITION

- › Europe.
- › Asie occidentale.
- › Afrique septentrionale.

♣ ÉCOLOGIE

Vieux murs, décombres.

Q CARACTÈRES DIAGNOSTIQUES

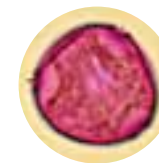
- › **Plante 1** pubescente.
- › **Souche** assez forte.
- › **Tige** dressée ou diffuse à pubescence bien visible à l'œil nu.
- › **Feuilles** plus petites (5 cm maxi) que *Parietina officinalis* (jusqu'à 15 cm), pétiolées, ovales ou elliptiques-lancéolées, atténuées aux deux bouts, plurinervées, ponctuées.
- › **Fleurs 2** en glomérules pluriflores, subsessiles, rameux.
- › **Bractées** soudées entre elles à la base, périgone des fleurs hermaphrodites généralement accrescent après la floraison.

PÉRIODE DE FLORAISON

JAN FÉV MAR AVR MAI JUIN JUIL AOÛT SEPT OCT NOV DÉC



Stades à observer à partir de **mi-mai**



GRAIN DE POLLEN
14 µm

1

FLORAISON

- › FLEURS QUI S'OUVRENT
- › ANTHÈRES VISIBLES



2

POLLINISATION

- › LIBÉRATION DE POLLEN
- › ÉTAMINES DÉCLENCHÉES



3

FIN D'ÉMISSION DE POLLEN

- › LES FLEURS SE FANENT
- › FORMATION DE FRUITS



📖 SOURCES BIBLIOGRAPHIQUES

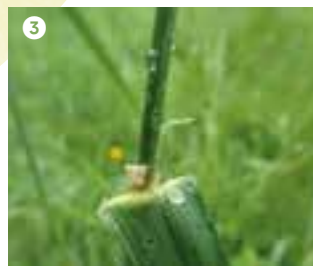
Tela-Botanica : www.tela-botanica.org, fiches eFlore issues du Projet de numérisation de la flore de L'Abbé Coste par le réseau Tela botanica – 2011. Livre original : H. Coste, *Flore descriptive et illustrée de la France de la Corse et des contrées limitrophes*, Librairie des Sciences et des Arts, 1937 • Schéma plante : Jardin ! L'Encyclopédie par la Société des Gens de Lettres www.plantencyclo.com • Potentiel allergisant : RNSA : www.pollens.fr • Photographies : Gérard Sulmont.

Dactylis glomerata L.

Dactyle aggloméré

FAMILLE
Poaceae

POTENTIEL ALLERGISANT



✂ CARACTÈRES BIOLOGIQUES

- › Plante vivace de 20 cm à 1,3 mètre.
- › Hermaphrodite.
- › Espèce héliophile ou demi-ombre.

📍 RÉPARTITION

- › Europe.
- › Asie tempérée.
- › Afrique et Amérique boréales.

🌿 ÉCOLOGIE

Près, bois, chemins.

🔍 CARACTÈRES DIAGNOSTIQUES

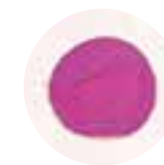
- › Plante ① glabre.
- › Souche fibreuse gazonnante.
- › Tiges ② dressées ou arquées à la base, un peu aplaties.
- › Feuilles vertes, larges de 4 à 12 mm, assez raides, planes ou canaliculées, souvent pliées dans le sens de la longueur.
- › Gaines comprimées.
- › Ligule ③ oblongue, déchirée.
- › Panicule rameuse, lobée, à rameaux inférieurs souvent longuement nus et étalés.
- › Épillets longs de 5 à 6 mm, 3 à 6 fleurs.
- › Glumes et glumelles à carène ciliée.
- › Stigmates latéraux.
- › Caryopse oblong, à face interne canaliculée.

PÉRIODE DE FLORAISON

JAN FÉV MAR AVR MAI JUIN JUIL AOÛT SEPT OCT NOV DÉC



Stades à observer à partir d'avril



GRAIN DE POLLEN
30 à 40 µm

①

FLORAISON

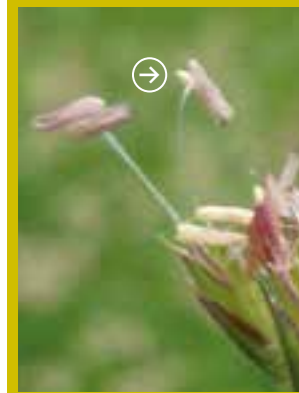
- › GLUMELLES QUI S'OUVRENT
- › PREMIÈRES ÉTAMINES VISIBLES



②

POLLINISATION

- › LIBÉRATION DE POLLEN
- › ÉTAMINES VIOLETTES



③

FIN D'ÉMISSION DE POLLEN

- › ÉTAMINES JAUNES QUI COMMENCENT À FANER

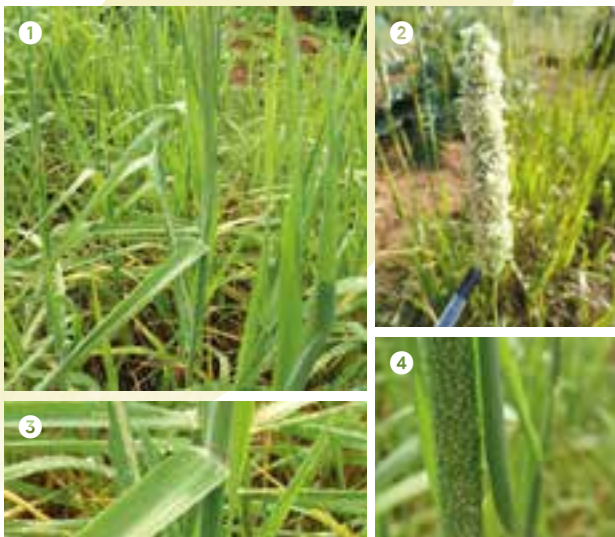


📖 SOURCES BIBLIOGRAPHIQUES

Tela-Botanica : www.tela-botanica.org, fiches eFlore issues du Projet de numérisation de la flore de L'Abbé Coste par le réseau Tela botanica – 2011. Livre original : H. Coste, *Flore descriptive et illustrée de la France de la Corse et des contrées limitrophes*, Librairie des Sciences et des Arts, 1937 • J.-C. Rameau et al. *La flore forestière française*. Institut pour le développement forestier. 1989. 1785 p. ISBN 2-904740-16-3 • Schéma plante : www.biolib.de ; Livre original: O.W. Thome *Flora von Deutschland, Österreich und der Schweiz*, 1885, Gera, Germany • Potentiel allergisant : RNSA : www.pollens.fr • Photographies : M. Gregori.

FAMILLE
Poaceae

POTENTIEL ALLERGISANT

**✚ CARACTÈRES BIOLOGIQUES**

- › **Plante vivace** de 20 à 80 cm.
- › **Hermaphrodite**.

📍 RÉPARTITION

- › Europe.
- › Asie tempérée.
- › Afrique et Amérique boréales.

🌱 ÉCOLOGIE

Prairies, chemins.

🔍 CARACTÈRES DIAGNOSTIQUES

- › **Plante 1** glabre.
- › **Souche** fibreuse, gazonnante.
- › **Tiges** dressées ou couchées-ascendantes.
- › **Feuilles** allongées, larges de 3 à 8 mm scabres.
- › **Gaines** cylindriques.
- › **Panicule 2** spiciforme longue de 3 à 15 cm, cylindrique, dense, verdâtre ou violacée.
- › **Ligule 3** ovale.
- › **Glumes 4** oblongues, tronquées en travers et brusquement rétrécies en arête droite 3 à 4 fois plus courte qu'elles, fortement ciliées sur la carène, à nervures latérales rapprochées.
- › **Glumelles** de moitié plus courtes que les glumes, sans rudiment stérile.

PÉRIODE DE FLORAISON

JAN	FÉV	MAR	AVR	MAI	JUIN	JUIL	AOÛT	SEPT	OCT	NOV	DÉC
-----	-----	-----	-----	-----	------	------	------	------	-----	-----	-----

Stades à observer
à partir de **mi-mai****GRAIN DE POLLEN**
30 à 40 µm

①

FLORAISON

- › **PREMIÈRES ÉTAMINES** VIOLETTES OU BLANCHES VISIBLES



②

POLLINISATION

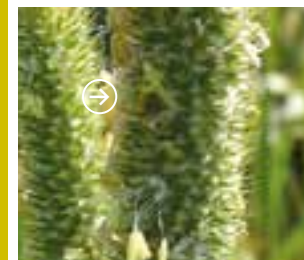
- › **LIBÉRATION DE POLLEN**
- › **ÉTAMINES VIOLETTES** OU JAUNES



③

FIN D'ÉMISSION DE POLLEN

- › **ÉTAMINES QUI COMMENCENT À FANER**

**📖 SOURCES BIBLIOGRAPHIQUES**

Tela-Botanica : www.tela-botanica.org, fiches eFlore issues du Projet de numérisation de la flore de L'Abbé Coste par le réseau Tela botanica – 2011. Livre original : H. Coste, *Flore descriptive et illustrée de la France de la Corse et des contrées limitrophes*, Librairie des Sciences et des Arts, 1937 • Schéma plante : www.biolib.de ; Livre original : O.W. Thome *Flora von Deutschland, Österreich und der Schweiz*, 1885, Gera, Germany • Potentiel allergisant : RNSA : www.pollens.fr • Photographies : M. Gregori.

Anthoxanthum odoratum L.

Flouve odorante

FAMILLE
Poaceae

POTENTIEL ALLERGISANT



✂ CARACTÈRES BIOLOGIQUES

- › Plante vivace de 10 à 80 cm.
- › Hermaphrodite.
- › Espèce héliophile ou de demi-ombre.

📍 RÉPARTITION

- › Europe.
- › Asie tempérée.
- › Afrique et Amérique boréales.

🌿 ÉCOLOGIE

Prairies sèches, bois.

🔍 CARACTÈRES DIAGNOSTIQUES

- › Plante ❶ glabre ou velue, légèrement odorante.
- › Souche fibreuse, gazonnante.
- › Tiges simples, dressées ou genouillées à la base.
- › Feuilles larges de 3 à 5 mm, ciliées au sommet de la gaine.
- › Ligule oblongue, souvent déchirée.
- › Panicule contracté en "épi" dense, allongé et cylindrique, à surface irrégulière.
- › Glumes ❷ glabres ou velues.
- › Glumelles ❸ des fleurs stériles très velues, dépassant d'un quart la fleur fertile, l'inférieure munie sur le dos d'une arête droite et courte, la supérieure portant près de la base une arête genouillée dépassant peu (1 mm) le sommet de l'épillet.

PÉRIODE DE FLORAISON

JAN FÉV MAR AVR MAI JUIN JUIL AOÛT SEPT OCT NOV DÉC



Stades à observer à partir de mars



GRAIN DE POLLEN
30 à 40 µm

❶

FLORAISON

- › PREMIÈRES ÉTAMINES VISIBLES



❷

POLLINISATION

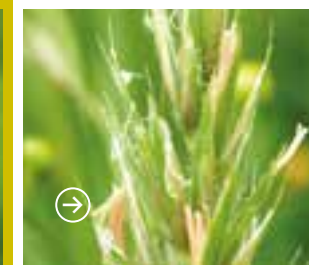
- › LIBÉRATION DE POLLEN
- › ÉTAMINES VIOLETTES OU JAUNES



❸

FIN D'ÉMISSION DE POLLEN

- › ÉTAMINES QUI COMMENCENT À FANER



📖 SOURCES BIBLIOGRAPHIQUES

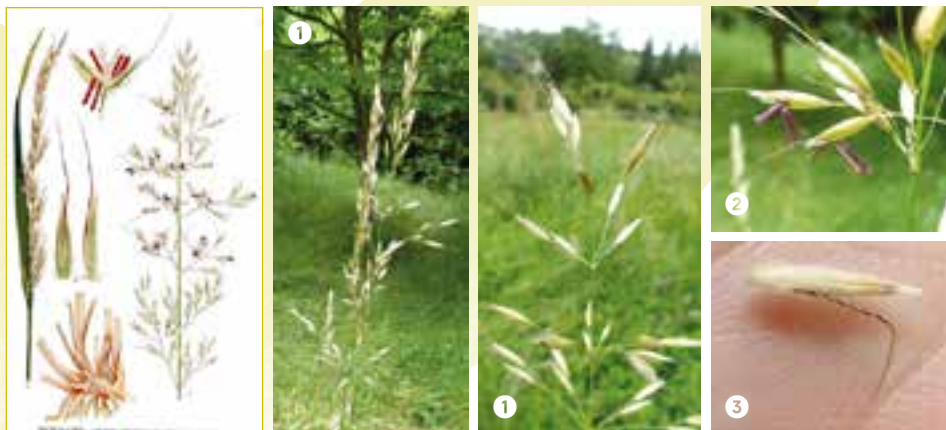
Tela-Botanica : www.tela-botanica.org, fiches eFlore issues du Projet de numérisation de la flore de L'Abbé Coste par le réseau Tela botanica - 2011. Livre original : H. Coste, *Flore descriptive et illustrée de la France de la Corse et des contrées limitrophes*, Librairie des Sciences et des Arts, 1937 • J.-C. Rameau et al. *La flore forestière française*. Institut pour le développement forestier. 1989. 1785 p. ISBN 2-904740-16-3 • Schéma plante : <http://runeberg.org/nordflor/>. Livre original: C.A.M. Lindman, *Bilder ur Nordens Flora*. 1917-1926 • Potentiel allergisant : RNSA : www.pollens.fr • Photographies : M. Gregori.

Arrhenatherum elatius (L.) P. Beauv.

Fromental

FAMILLE
Poaceae

POTENTIEL ALLERGISANT



🌿 CARACTÈRES BIOLOGIQUES

- › Plante vivace de 60 cm à 1 mètre.
- › Hermaphrodite.

📍 RÉPARTITION

- › Europe.
- › Asie occidentale.
- › Afrique et Amérique boréales.

🌱 ÉCOLOGIE

Prairies, champs, bord des routes.

🔍 CARACTÈRES DIAGNOSTIQUES

- › Plante ① glabrescente.
- › Souche fibreuse.
- › Feuilles vertes, planes, scabres.
- › Ligule courte, tronquée.
- › Panicule longue de 10 à 30 cm, étalée puis contractée, lâche, d'un vert blanchâtre ou violacé luisant.
- › Épillets ② longs de 7 à 10 mm, lancéolés, comprimés par le côté, à deux fleurs sessiles et un rudiment, l'inférieure mâle et à longue arête genouillée naissant vers le quart inférieur de la glumelle, la supérieure fertile et brièvement aristée sous le sommet de la glumelle.
- › Glumes inégales, glabres, 1 à 3 nervures, la supérieure égalant les fleurs.
- › Glumelle poilue et bidentée.
- › Semence ③.

PÉRIODE DE FLORAISON

JAN FÉV MAR AVR MAI JUIN JUIL AOÛT SEPT OCT NOV DÉC



Stades à observer
à partir de **mi-mai**

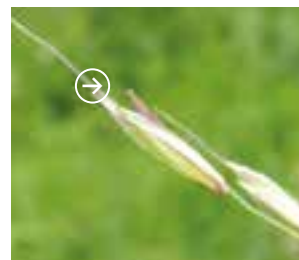


GRAIN DE POLLEN
30 à 40 µm

①

FLORAISON

- › PREMIÈRES ÉTAMINES VISIBLES



②

POLLINISATION

- › LIBÉRATION DE POLLEN
- › ÉTAMINES JAUNES OU VIOLETES



③

FIN D'ÉMISSION DE POLLEN

- › ÉTAMINES QUI COMMENCENT À FANER



📖 SOURCES BIBLIOGRAPHIQUES

Tela-Botanica : www.tela-botanica.org, fiches eFlore issues du Projet de numérisation de la flore de L'Abbé Coste par le réseau Tela botanica – 2011. Livre original : H. Coste, *Flore descriptive et illustrée de la France de la Corse et des contrées limitrophes*, Librairie des Sciences et des Arts, 1937 • Schéma plante : <http://runeberg.org/nordflor/>. Livre original: C.A.M. Lindman, *Bilder ur Nordens Flora*. 1917-1926 • Potentiel allergisant : RNSA : www.pollens.fr • Photographies : M. Gregori.

Houlque laineuse

FAMILLE
Poaceae

POTENTIEL ALLERGISANT



CARACTÈRES BIOLOGIQUES

- › Plante vivace de 20 à 90 cm.
- › Androdioïque.
- › Espèce héliophile ou de demi-ombre.

RÉPARTITION

- › Europe.
- › Asie tempérée.
- › Afrique et Amérique boréales.

ÉCOLOGIE

Prairies, bois, chemins.

CARACTÈRES DIAGNOSTIQUES

- › Plante ① mollement velue.
- › Souche courte, peu rampante.
- › Feuilles d'un vert blanchâtre, planes, molles.
- › Gaines ② mollement velues, les inférieures nervées de rose violacé.
- › Ligule assez courte, 1 à 4 mm, tronquée et déchirée.
- › Panicule longue de 10 à 20 cm, ovale-oblongue, pubescente, rougeâtre ou d'un blanc rosé.
- › Épillets longs de 4 à 5 mm, ovales, à axe glabrescent, non barbu sous la fleur supérieure.
- › Glume ③ supérieure mucronée.
- › Glumelles de la fleur supérieure munie vers le quart supérieur d'une arête à la fin courbée en crochet et incluse.
- › Semence ④.

PÉRIODE DE FLORAISON

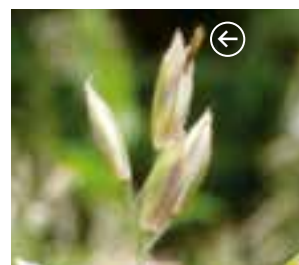
JAN	FÉV	MAR	AVR	MAI	JUIN	JUIL	AOÛT	SEPT	OCT	NOV	DÉC
-----	-----	-----	-----	-----	------	------	------	------	-----	-----	-----

Stades à observer
à partir de **mi-mai**GRAIN DE POLLEN
30 à 40 µm

①

FLORAISON

- › PREMIÈRES ÉTAMINES VISIBLES



②

POLLINISATION

- › LIBÉRATION DE POLLEN
- › ÉTAMINES VIOLETTES OU JAUNES



③

FIN D'ÉMISSION
DE POLLEN

- › ÉTAMINES QUI COMMENCENT À FANER



SOURCES BIBLIOGRAPHIQUES

Tela-Botanica : www.tela-botanica.org, fiches eFlore issues du Projet de numérisation de la flore de L'Abbé Coste par le réseau Tela botanica – 2011. Livre original : H. Coste, *Flore descriptive et illustrée de la France de la Corse et des contrées limitrophes*, Librairie des Sciences et des Arts, 1937 • J.-C. Rameau et al. *La flore forestière française*. Institut pour le développement forestier. 1989. 1785 p. ISBN 2-904740-16-3 • Schéma plante : <http://runeberg.org/nordflor/>. Livre original : C.A.M. Lindman, *Bilder ur Nordens Flora*. 1917-1926 • Potentiel allergisant : RNSA : www.pollens.fr • Photographies : M. Gregori.

35 **Lolium perenne L.**

Ivraie vivace, Ray-grass

FAMILLE
Poaceae

POTENTIEL ALLERGISANT



CARACTÈRES BIOLOGIQUES

- › **Plante vivace** de 20 à 60 cm.
- › **Hermaphrodite**.

RÉPARTITION

- › Europe et presque tout le globe.

ÉCOLOGIE

- Patûrages, chemins.

CARACTÈRES DIAGNOSTIQUES

- › **Plante 1** glabre.
- › **Souche** fibreuse.
- › **Tiges** dressées ou ascendantes.
- › Faisceaux de **feuilles** d'abord pliées en long dans toute leur longueur, puis planes, lisses ou presque lisses.
- › **Épi** long, assez large.
- › **Épillets 2** appliqués contre l'axe dès la floraison, lancéolés-oblongs, dépassant les entrenœuds, avec 3 à 10 fleurs lancéolées mutiques.
- › **Glume** subobtuse, plus courte que l'épillet.
- › **Glumelle** inférieure membraneuse, lancéolée, mutique.

PÉRIODE DE FLORAISON

JAN FÉV MAR AVR MAI JUIN JUIL AOÛT SEPT OCT NOV DÉC



Stades à observer
à partir de **mi-mai**

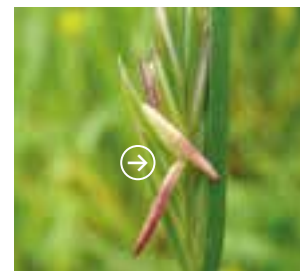
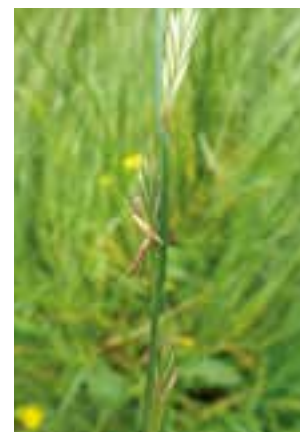


GRAIN DE POLLEN
30 à 40 µm

1

FLORAISON

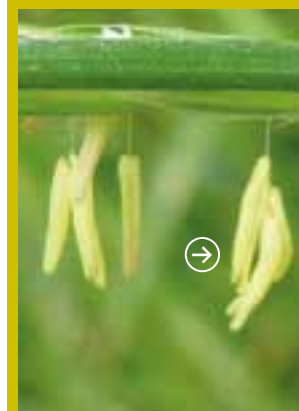
- › **PREMIÈRES ÉTAMINES** VIOLETTES OU JAUNES VISIBLES



2

POLLINISATION

- › **LIBÉRATION DE POLLEN**
- › **ÉTAMINES JAUNES**



3

FIN D'ÉMISSION DE POLLEN

- › **ÉTAMINES QUI COMMENCENT À FANER**



SOURCES BIBLIOGRAPHIQUES

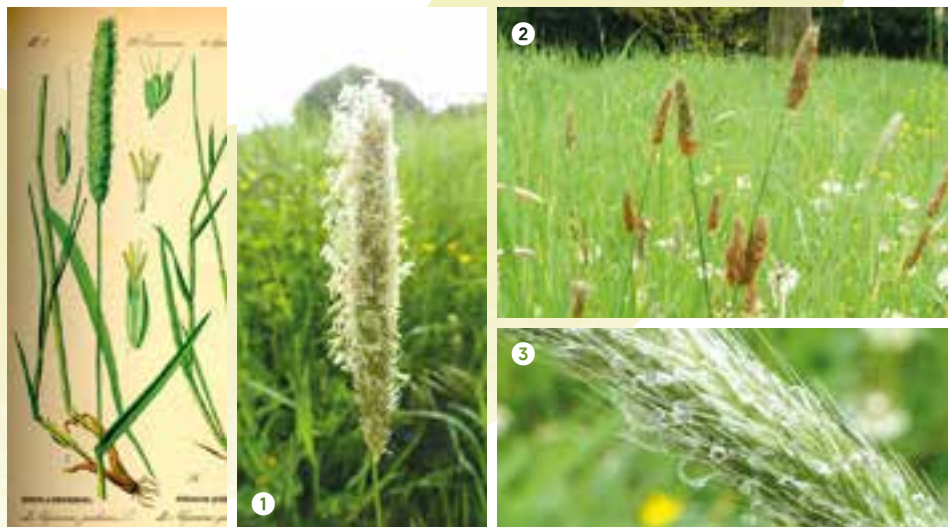
Tela-Botanica : www.tela-botanica.org, fiches eFlore issues du Projet de numérisation de la flore de L'Abbé Coste par le réseau Tela botanica – 2011. Livre original : H. Coste, *Flore descriptive et illustrée de la France de la Corse et des contrées limitrophes*, Librairie des Sciences et des Arts, 1937 • Schéma plante : www.biolib.de ; Livre original : O.W. Thome *Flora von Deutschland, Österreich und der Schweiz*, 1885, Gera, Germany • Potentiel allergisant : RNSA : www.pollens.fr • Photographies : M. Gregori.

Alopecurus pratensis L.

Vulpin des prés

FAMILLE
Poaceae

POTENTIEL ALLERGISANT



🌿 CARACTÈRES BIOLOGIQUES

- › Plante vivace de 40 à 80 cm.
- › Hermaphrodite.

📍 RÉPARTITION

- › Europe.
- › Asie tempérée.
- › Afrique et Amérique boréales.

🌱 ÉCOLOGIE

Prairies.

🔍 CARACTÈRES DIAGNOSTIQUES

- › Plante ① glabre.
- › Souche épaisse, oblique, courtement stolonifère.
- › Tige ② dressée, lisse, nue au sommet.
- › Feuilles longues, larges de 3 à 7 mm, la supérieure à gaine un peu renflée.
- › Ligule assez courte, tronquée.
- › Panicule spiciforme, longue de 5 à 8 cm, cylindrique obtuse, épaisse, velue-soyeuse, verdâtre, à rameaux portant 4 à 6 épillets.
- › Épillets longs de 5 à 6 mm.
- › Glumes soudées dans le tiers inférieur, acuminées, longuement ciliées sur la carène, non divergentes.
- › Glumelle ③ unique, aiguë, munie au-dessus de la base d'une arête saillante.

PÉRIODE DE FLORAISON

JAN FÉV MAR AVR MAI JUIN JUIL AOÛT SEPT OCT NOV DÉC



Stades à observer à partir de **mi-avril**



GRAIN DE POLLEN
30 à 40 µm

①

FLORAISON

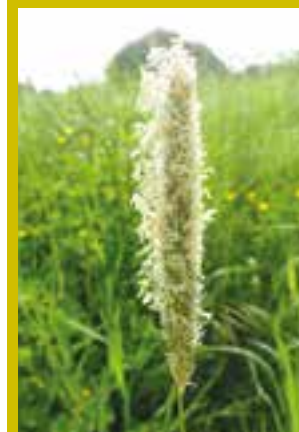
- › PREMIÈRES ÉTAMINES VISIBLES



②

POLLINISATION

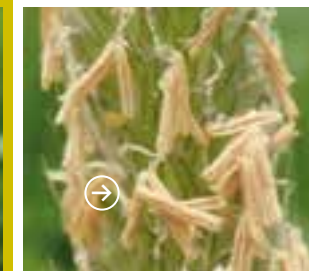
- › LIBÉRATION DE POLLEN
- › ÉTAMINES JAUNES OU BLANCHES



③

FIN D'ÉMISSION DE POLLEN

- › ÉTAMINES QUI COMMENCENT À FANER



📖 SOURCES BIBLIOGRAPHIQUES

Tela-Botanica : www.tela-botanica.org, fiches eFlore issues du Projet de numérisation de la flore de L'Abbé Coste par le réseau Tela botanica – 2011. Livre original : H. Coste, *Flore descriptive et illustrée de la France de la Corse et des contrées limitrophes*, Librairie des Sciences et des Arts, 1937 • Schéma plante : www.biolib.de ; Livre original : O.W. Thome. *Flora von Deutschland, Österreich und der Schweiz*. 1885, Gera, Germany • Potentiel allergisant : RNSA : www.pollens.fr • Photographies : M. Gregori.